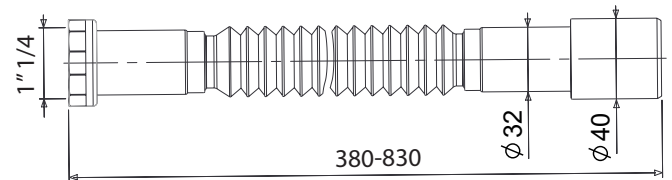
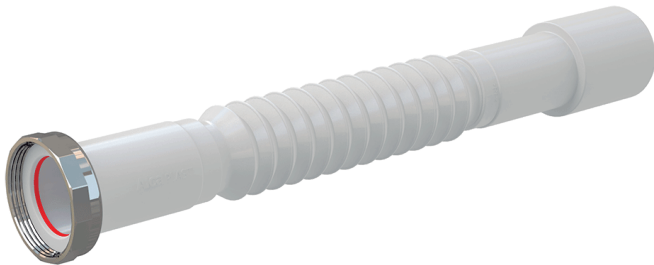


35003

Flexible-Extensible 1"1/4 X 32-40 Tuerca Metálica Blanco



Campo de aplicación

Baños y cocinas

Características

Manguito flexible versátil y manejable. Fácil de instalar, no necesita ninguna herramienta ni selladora.

Esta fabricado en polipropileno resiste los agentes químicos, disolventes, grasas orgánicas y detergentes.

Informacion técnica

Material:	POLIPROPILENO
Diámetro conexión :	1"1/4
Diámetro conexión :	Ø 32 / 40 mm
Longitud:	380 - 830 mm
Tipología de vaciado:	desagüe
Adecuado para:	Baños y cocinas
Conforme a normativa CE:	UNE-EN 274

Suministro

Manguito flexible extensible
Tuerca metálica 1" 1/2
Junta plana bicomponente
Soporte para tubos

Field of application

bathrooms and kitchens

Features

Flexi pipe is versatile, easy to handle and to install, any tools or dopes are needed for installation.

Manufactured in polypropylene resistant to chemical agents, solvents, organic grease and detergents.

Technical information

Material:	POLYPROPYLENE
Connection diameter:	1"1/4
Connection diameter :	Ø 32 / 40 mm
Lenght :	380 - 830 mm
Emptying typology :	drain
Suitable for :	bathrooms and kitchens
Conply with CE standard:	UNE-EN 274

Equipment

Flexible and extensible pipe
Metal nut 1" 1/2 connection
Seal
Flexi pipes holder